

**Avis à faire paraître dans**  
Pilier public du 21.03.2025

## **Plan à l'enquête no 2025-7-00069-S**

Sont soumis à l'enquête publique les plans présentés

<b>Par</b>	Nelbois Construction SA Vallélian Nicole Route des Dailles 195 1619 Les Paccots
<b>Au nom de</b>	Rothwell Zoé et Nigel Route de la Frasse 277 1618 Châtel-St-Denis
<b>Avec demande de dérogation</b>	Aucune
<b>Pour</b>	Création d'une terrasse et d'un couvert sur terrasse garage
<b>Lieu</b>	Route de la Frasse 277
<b>Art. RF</b>	2996

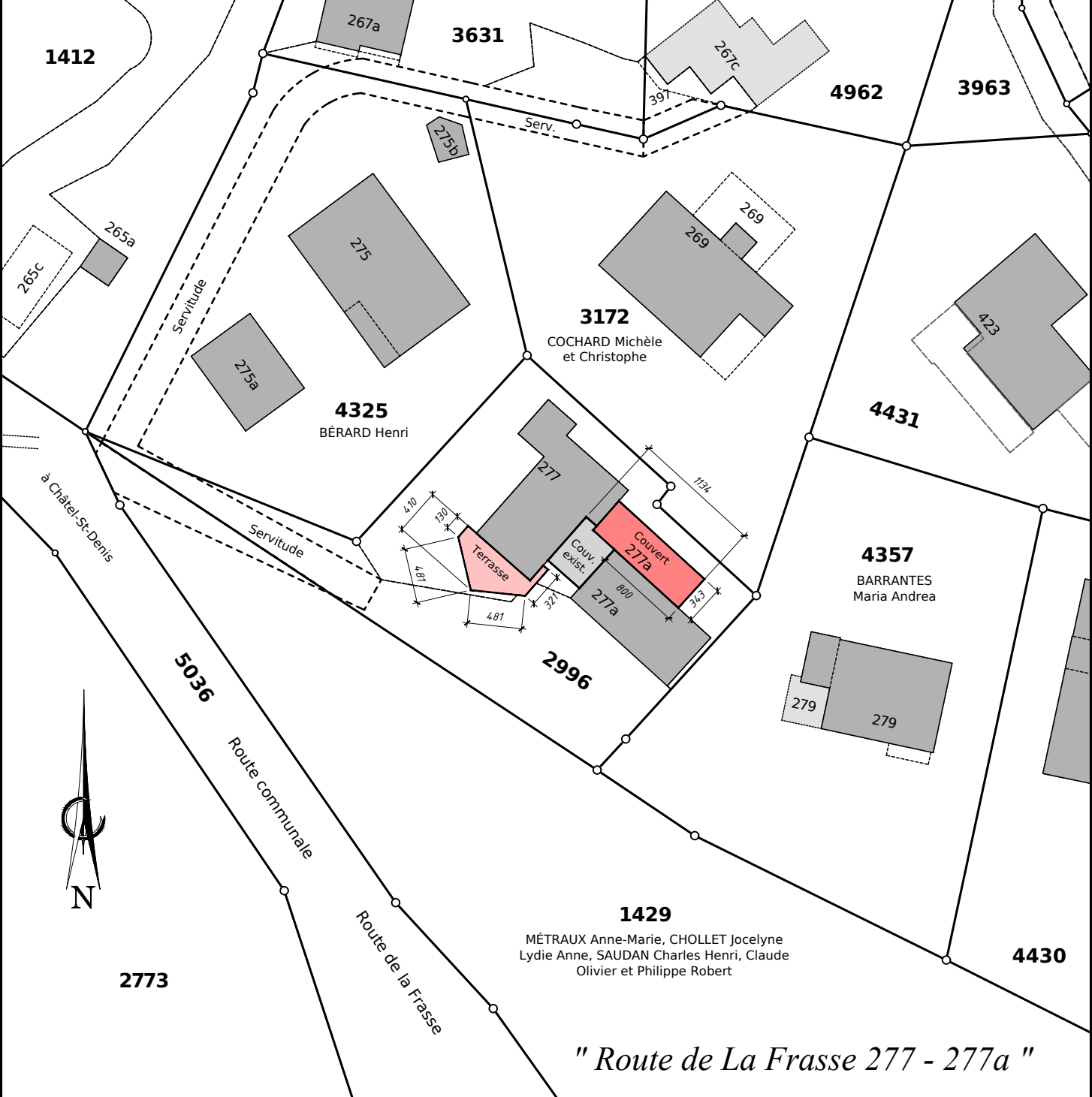
Ces plans sont déposés au Service technique communal où les intéressés peuvent en prendre connaissance et formuler leurs observations ou oppositions éventuelles dûment motivées, par écrit, jusqu'au 04.04.2025.

Châtel-St-Denis, le 14.03.2025



# PLAN DE SITUATION POUR ENQUETE

COMMUNE DE	<b>CHATEL-SAINT-DENIS</b>	ARTICLE	2996	SURFACE	780 m <sup>2</sup>
Propriétaire :	<b>ROTHWELL Zoé et Nigel</b>				
ECHELLE	<b>1:500</b>	COORDONNEES	E= 2°56'170 N= 1°15'3'420	PLAN	35
MENTION :				<input type="checkbox"/>	AF
				<input type="checkbox"/>	NM
				<input type="checkbox"/>	RPTB



*" Route de La Frasse 277 - 277a "*

Etabli à Romont, le 1<sup>er</sup> mars 2025  
 Réf.: R 3596

Tél: 026/652.15.71  
 mail@yc-geomatique.ch

Y C-GEOMATIQUE SA



YVAN CHASSOT  
 Géomètre officiel - Ingénieur rural EPF  
 Av. Gérard-Clerc 4 - CP 231  
 1680 Romont